



ŽADATEL

Atelier PROMIKA s.r.o.

Muchova 223/9

16000 Praha

NAŠE ZNAČKA
0201086960

VYŘIZUJE / LINKA

VYŘÍZENO DNE
18.06.2020

Sdělení o existenci komunikačního vedení společnosti Telco Pro Services, a. s.

Název akce: III/1024 Řítka, rekonstrukce silnice a řešení křižovatek

Účel: **Stavební řízení / dodatečné stavební povolení**

Vážený zákazníku,
dovolujeme si reagovat na Vaši žádost číslo 0201086960 ze dne 18.06.2020, která se týkala sdělení o existenci komunikačního zařízení na Vámi určeném zájmovém území.

Dle vědomí společnosti Telco Pro Services, a. s., se na Vámi vymezeném zájmovém území:
nenachází komunikační zařízení v majetku společnosti Telco Pro Services, a. s.

Zároveň si Vás dovoluujeme upozornit, že není vyloučeno, že se ve Vámi vymezeném zájmovém území nachází jiné zařízení, které není v majetku společnosti Telco Pro Services, a. s.

Toto sdělení je platné do 18.06.2021.

V souvislosti s výše uvedeným si Vás dovoluujeme upozornit, že sdělení o existenci či neexistenci sítě představuje skutečnosti tvořící obchodní tajemství společnosti Telco Pro Services, a. s. Poskytnuté informace jsou dále také důvěrnými informacemi společnosti Telco Pro Services, a. s. Z výše uvedených důvodů si Vás proto společnost Telco Pro Services, a. s., dovoluje upozornit, že s poskytnutými informacemi je potřeba nakládat dle platných právních předpisů, v opačném případě se vystavujete postihu ve smyslu platné právní úpravy. V této souvislosti si Vás dovoluujeme rovněž upozornit, že požadované informace nesmí být předány, sděleny, využity, zpřístupněny, či jiným způsobem postoupeny na jakoukoli třetí osobu bez předchozího prokazatelného souhlasu společnosti Telco Pro Services, a. s. Informace o existenci sítě mohou být využity pouze pro účel, pro který byly vyžádány.

S pozdravem

Telco Pro Services, a. s.

Praha, Praha 4
Duhová 1531/3
PSČ 140 00
IČ: 29148278

Přílohy

Situační výkres zájmového území

Telco Pro Services, a. s.

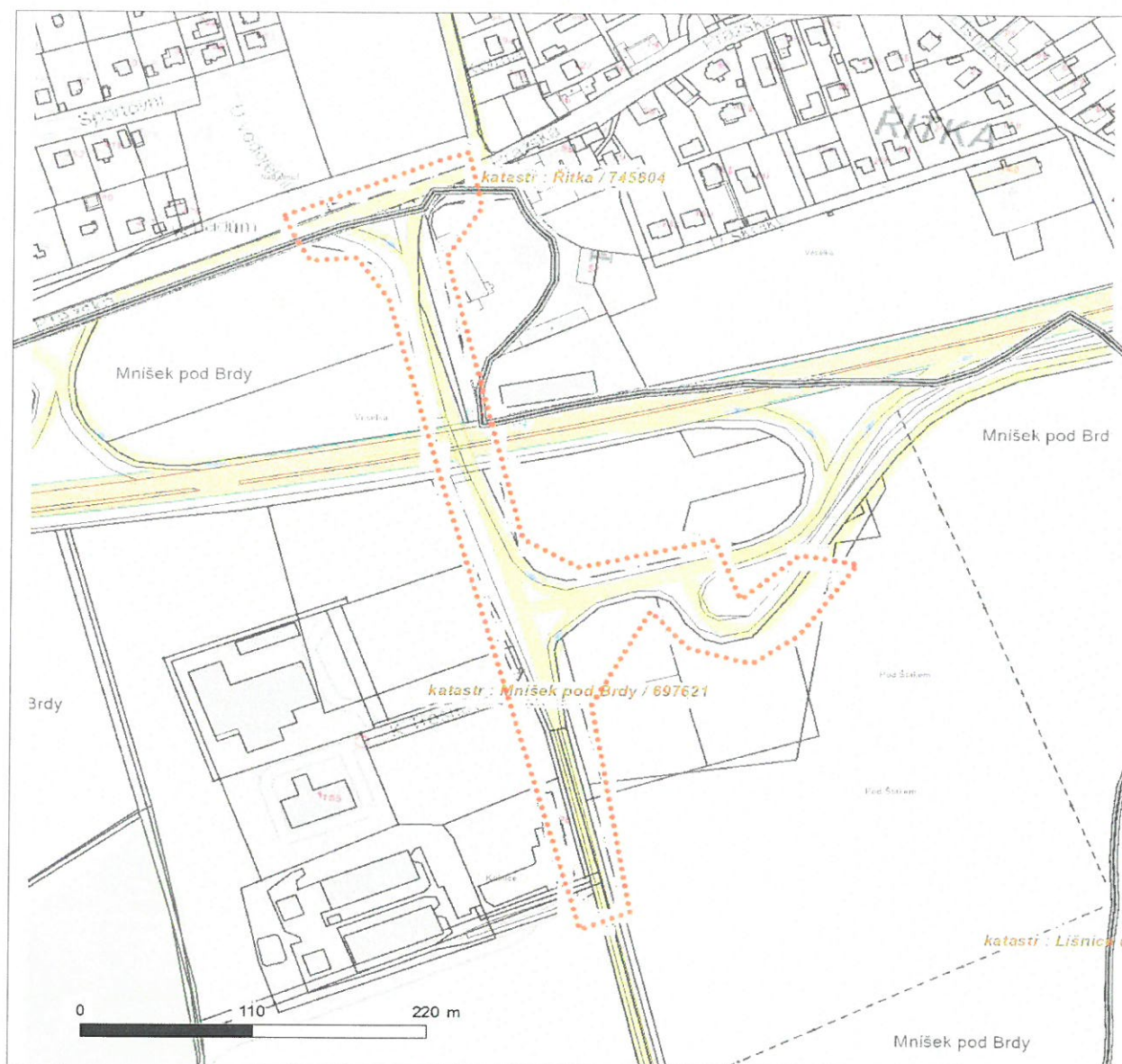
Duhová 1531/3, 140 00 Praha 4 | tel.: 910 70 70 70 | IČ: 29148278, DIČ: CZ29148278
e-mail: servicedesk@cez.cz, www.cez.cz/tps | zapsána v obchodním rejstříku vedeném
Městským soudem v Praze, oddíl B, vložka 18830



Platí pouze se sdělením číslo 0201086960.

Zakreslené polohy zařízení v příloze jsou pouze informativní.

Situační výkres zájmového území



LEGENDA

- | | | | |
|-----------|---------------------------|-----------|-----------------------------|
| — — — — — | Nadzemní optické vedení | — — — — — | Radioreléový spoj vzduch |
| ————— | Podzemní optické vedení | | Zájmové území |
| - - - - - | Nadzemní metalické vedení | ————— | Hranice katastrálního území |
| ————— | Podzemní metalické vedení | | |